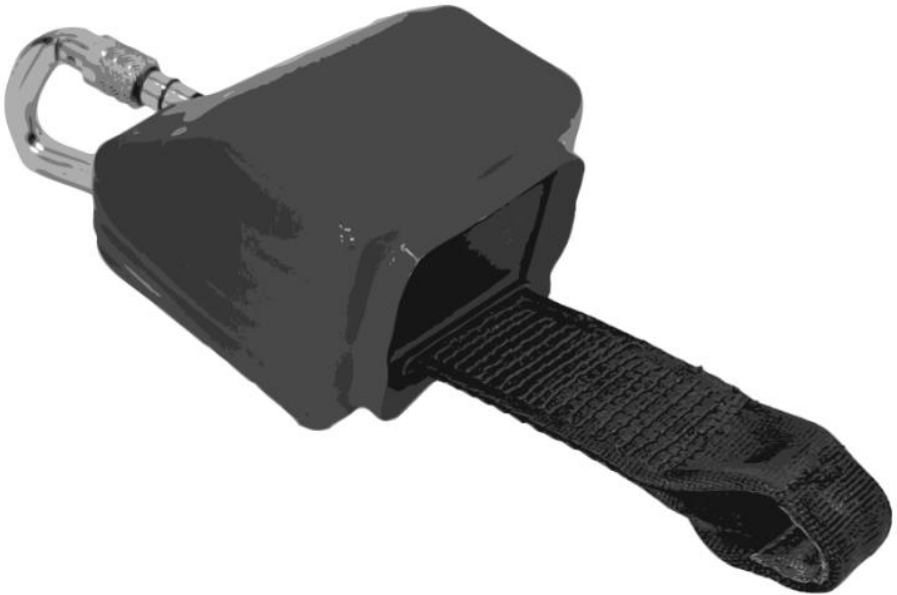


U21110-3/hb



5355-04-DIN7944

LOAD ARRESTER



Oy Klippan Ab

Santaradantie 8, 01370 Vantaa

www.klippan.fi / info@klippan.fi



5355-04

LOAD ARRESTER

5355-04-DIN7944

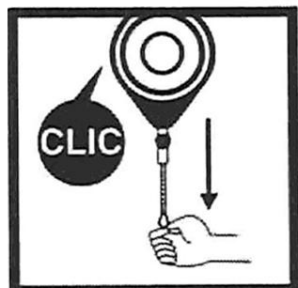
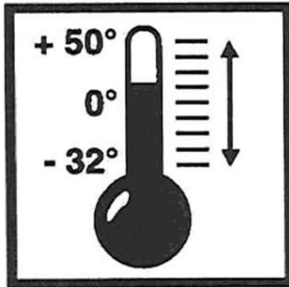
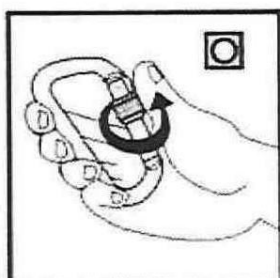
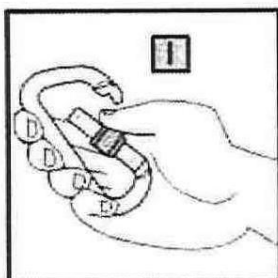
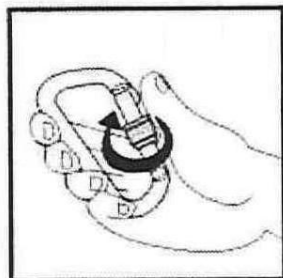


WLL 100kg

MACHINERY DIRECTIVE
2006/42/EC

MADE IN FINLAND BY
OY KLIPPAN AB
info@klippan.fi

Prod.dat.YYMMDD
Serial: YYMM/SER.



USERINSTRUCTION

Installation vertically above the secured device. Note the strength of anchorage point must be higher than the WLL for this device, otherwise WLL is according to anchorage point strength.

The product must not be used for personal fall protection.

MAINTENANCE

- Cleaning of retractor, cover and webbing with lukewarm soapy water. Drying; hang the webbing pulled out and fasten a weight max 5kg on the loop, so that the webbing stays out. Keep the product in a dry and cool place in a hanging position. Make sure that there are no corrosive elements and sharp objects close that could damage the product. No chemicals or lubrication shall be used.
- Visual inspection every quarter: the webbing, carabiner, seams and cover. No deformation or tear may occur.

- Functional check of the retractor once a year. Check includes locking and retracting of device.
- You may not make any changes to the assembly.

A defect item must be replaced.

SPECIFICATION

- Material: Polyester, aluminium, plastic and steel.
- Dimensions: 300x105x75mm
- Weight: 810g
- Webbing length: 2,5m.
- WLL 100kg.
- temperature of use -32 °C - +50 °C
- Limit of pendular movement inferior 30°.
- Stop strength 1G

BRUKSANVISNING

Installation vertikalt ovanför den säkrade enheten. Observera att förankringspunktens hållfasthet måste vara högre än WLL för denna enhet, annars är WLL i enlighet med förankringspunktens hållfasthet.

Produkten får inte användas för personligt fallskydd.

UNDERHÅLL

- Rengöring av rullen, PVC-kåpan och bandet med ljummet tvålatten.
Torkning: häng bandet utdraget och fäst en vikt på max 5kg i öglan så att bandet hålls utsträckt. Förvara produkten på en torr och sval plats i hängande läge. Se till att det inte finns några frätande ämnen eller vassa föremål i närheten som kan skada produkten. Använd ej kemikalier eller smörjmedel.
- Visuell inspektion varje kvartal: bandet, karbinhaken, sömmarna och kåpan. Det får inte förekomma några deformationer eller repor.

- Funktionskontroll av rullen en gång om året. Kontrollen omfattar låsning och indragning av anordningen.
- Produktens utförande får ej ändras.
En defekt produkt måste bytas ut.

SPECIFIKATION

- Material: Polyester, aluminium, plast och stål.
- Mått 300x105x75mm, vikt 810g.
- Band längd 2,5m.
- Max lastvikt (WLL) 100 kg.
- Användningstemperatur -32 °C - +50 °C
- Gräns för pendelrörelse mindre än 30°.
- Stop kraft 1G

KÄYTTÖOHJE

Asenna pystysuoraan kiinnitetyn laitteen yläpuolelle. Huomaa, että kiinnityskohdan lujuuden on oltava suurempi kuin tämän laitteen WLL, muuten WLL määräytyy kiinnityskohdan lujuuden mukaan.

Tuotetta ei saa käyttää henkilöiden putoamissuojaimena.

HUOLTO

- Puhdista kelauslaite, suojus ja hihna haalealla saippuavedellä. Kuivaus: ripusta hihna ulosvedettynä ja kiinnitä silmukkaan enintään 5 kg:n paino, jotta hihna pysyy suorana. Säilytä tuote kuivassa ja viileässä paikassa ripustettuna. Varmista, että lähellä ei ole syövyttäviä aineita tai teräviä esineitä, jotka voivat vahingoittaa tuotetta. Älä käytä kemikaaleja tai voiteluaineita.
- Tarkista silmämääräisesti neljännesvuosittain: hihna, karbiini, saumat ja suojakupu. Tuotteessa ei saa olla muodonmuutoksia tai repeämiä.

- Tarkista rullan toiminta kerran vuodessa. Tarkistus sisältää laitteen lukituksen ja nauhankelauksen.
- Tuotteeseen ei saa tehdä muutoksia.

Viallinen tuote on vaihdettava uuteen

KUVAUS

- Materiaali: Polyesteri, alumiini, muovi ja teräs.
- Mitat 300 x 105 x 75 mm, paino 810 g.
- Hihnan pituus 2,5 m.
- Käyttökuormitus (WLL) 100 kg.
- Käyttölämpötila -32 °C – +50 °C
- Edestakaisliikkeen raja-arvo alle 30°.
- Pysäytysvoima 1G

INSTRUCTIONS D'UTILISATION

Installation à la verticale au-dessus du dispositif sécurisé. Notez que la résistance du point d'ancrage doit être supérieure à la charge maximale d'utilisation (CMU) de ce dispositif, sinon la CMU dépendra de la résistance du point d'ancrage.

Le produit ne doit pas être utilisé pour la protection individuelle contre les chutes.

ENTRETIEN

- Nettoyage du rétracteur, du couvercle et de la sangle à l'eau savonneuse tiède. Séchage : suspendez la sangle déployée et fixez un poids maximal de 5 kg à la boucle afin que la sangle reste déployée. Conservez le produit dans un endroit sec et frais, en position suspendue. Assurez-vous qu'aucun élément corrosif ou objet pointu susceptible d'endommager le produit ne se trouve à proximité. N'utilisez aucun produit chimique ni lubrifiant.
- Inspection visuelle tous les trimestres : sangle, mousqueton, coutures et housse. Aucune déformation ni déchirure ne doit être constatée.

- Vérifiez le fonctionnement du rouleau une fois par an. La vérification comprend le verrouillage de l'appareil et l'enroulement de la bande.
- Aucune modification ne doit être apportée au produit.

Un produit défectueux doit être remplacé par un nouveau.

DESCRIPTION

- Matériaux: polyester, aluminium, plastique et acier.
- Dimensions : 300 x 105 x 75 mm, poids : 810 g.
- Longueur de la sangle : 2,5 m.
- Charge maximale d'utilisation (WLL) 100 kg.
- Température d'utilisation -32 °C à +50 °C
- Limite de mouvement de va-et-vient inférieure à 30°.
- Force d'arrêt 1G





ECDC_251110/hb

EC Declaration of Conformity

According to the Machinery Directive 2006/42/EC

1. **Manufacturer:**
Oy Klippan Ab
Santaradantie 8
FI-01370 Vantaa
2. **Product:**
Load arrester for machinery with retractor, 5355-04-DIN7944 (5355-04-DIN7944-R with red cover)
3. **This declaration is issued under the sole responsibility of the manufacturer.**
4. **The product described above complies with the following directives:**
The product complies with the relevant requirements of the Machinery Directive 2006/42/EC, including mechanical safety, strength, user instruction and labelling.
5. **Harmonized standards used:**
EN ISO 12100:2010 – Standard has been applied to perform a risk assessment of the load arrester. Risks have been identified and reduced through design choices, material selection and clear instructions.
6. **Person authorized to compile the technical file:**
Hans Bäckström
Oy Klippan Ab
Santaradantie 8
FI-01370 Vantaa
7. **Place and date of declaration:**
Vantaa, 4.11.2025
8. **Signature:**
Hans Bäckström
CEO

OY KLIPPAN AB

Santaradantie 8
FI-01370 VANTAA

tel. +358 (0) 9 836 243 0
e-mail: info@klippan.fi
www.klippan.fi

Y-tunnus: 0113210-1
VAT No: FI01132101



INSPECTION CARD

5355-04-D/N7944

Batch of device (YYMMDD):

Start of use (YYMMDD):

	1	2	3	4	5	6	7	8	9	10	11	12	13	14	15	16
FUNCTIONAL CHECK	Retractor locks when pulled sharply															
	Webbing retracts															
	Webbing retracts															
	Carabiner locks															
VISUAL CHECK	General condition															
	Device free from dirt and corrosion															
	Webbing free of wear and cuts															
	No deformation on seams															
No deformation of cover																
Date:																
Signature:																